

แนวทางปฏิบัติเกี่ยวกับการยืมพัสดุประเภทใช้  
คงรูป และการยืมพัสดุประเภทใช้สิ้นเปลือง  
สำนักงานสาธารณสุขอำเภอปราณบุรี

# แนวทางปฏิบัติเกี่ยวกับการยืมพัสดุประเภทใช้คงรูป และการยืมพัสดุประเภทใช้สิ้นเปลือง สำนักงานสาธารณสุขอำเภอปราณบุรี ประจำปีงบประมาณ ๒๕๖๖

## วัตถุประสงค์

เพื่อให้หน่วยงานในสังกัดสำนักงานสาธารณสุขอำเภอปราณบุรีทราบหลักเกณฑ์และวิธีปฏิบัติในการยืมพัสดุหรือทรัพย์สินของทางราชการไปใช้ปฏิบัติงานให้เป็นไปอย่างถูกต้อง และเป็นไปตามระเบียบกระทรวงการคลังว่าด้วยการจัดซื้อจัดจ้างและการบริหารพัสดุภาครัฐ พ.ศ. ๒๕๖๐

## คำนิยาม

“พัสดุ” หมายถึง พสดุประเภทใช้คงรูป และพัสดุประเภทใช้สิ้นเปลือง

“พัสดุประเภทใช้คงรูป” หมายถึง พสดุที่มีลักษณะคงทนถาวร อายุการใช้งานยืนนาน ไม่สิ้นเปลืองหมดไป หรือเปลี่ยนสภาพไปในระยะเวลาอันสั้น เมื่อเกิดความชำรุดเสียหายแล้วสามารถซ่อมแซม ให้ใช้งานได้ดังเดิม ได้แก่ครุภัณฑ์สำนักงาน ครุภัณฑ์คอมพิวเตอร์ เป็นต้น

“พัสดุประเภทใช้สิ้นเปลือง” หมายถึง พสดุที่มีลักษณะโดยสภาพเมื่อใช้งานแล้ว สิ้นเปลืองหมดไปหรือไม่คงสภาพเดิมอีกต่อไป เช่น วัสดุสำนักงาน วัสดุคอมพิวเตอร์ เป็นต้น

“ผู้ยืม” หมายถึง บุคลากรของหน่วยงาน ได้แก่ ข้าราชการ ลูกจ้างประจำ และพนักงานราชการ ซึ่งปฏิบัติงานในสถานที่เดียวกันกับหน่วยงานผู้ให้ยืม หรือบุคคลภายนอก ซึ่งยืมพัสดุไปเพื่อใช้ประโยชน์ของทางราชการ

“ผู้ให้ยืม” หมายถึง หัวหน้าหน่วยงานของรัฐ หรือผู้ได้รับมอบอำนาจจากผู้ว่าราชการจังหวัด ในฐานะหัวหน้าหน่วยงานของรัฐของราชการส่วนภูมิภาค

## การยืม

ตามระเบียบกระทรวงการคลังว่าด้วยการจัดซื้อจัดจ้างและการบริหารพัสดุภาครัฐ พ.ศ. ๒๕๖๐

ข้อ ๒๐๗ การให้ยืม หรือนำพัสดุไปใช้ในกิจการ ซึ่งมีใช้เพื่อประโยชน์ของทางราชการ จะกระทำมิได้

ข้อ ๒๐๘ การยืมพัสดุประเภทใช้คงรูป ให้ผู้ยืมทำหลักฐานการยืมเป็นลายลักษณ์อักษรแสดง เหตุผล และกำหนดวันส่งคืน โดยมีหลักเกณฑ์ดังต่อไปนี้

(๑) การยืมระหว่างหน่วยงานของรัฐ จะต้องได้รับอนุมัติจากหัวหน้าหน่วยงานของรัฐผู้ให้ยืม

(๒) การให้บุคคลยืมใช้ภายในสถานที่ของหน่วยงานของรัฐเดียวกัน จะต้องได้รับอนุมัติจากหัวหน้า หน่วยงานซึ่งรับผิดชอบพัสดุนั้น แต่ถ้ายืมไปใช้นอกสถานที่ของหน่วยงานของรัฐ ต้องได้รับอนุมัติจากหัวหน้า หน่วยงานของรัฐ ข้อ

๒๐๙ ผู้ยืมพัสดุประเภทใช้คงรูปจะต้องนำพัสดุนั้นมาส่งคืนให้ในสภาพที่ใช้การได้เรียบร้อย หากเกิดชำรุดเสียหาย หรือใช้การไม่ได้หรือสูญหายไป ให้ผู้ยืมจัดการแก้ไขซ่อมแซมให้คงสภาพเดิม โดยเสีย ค่าใช้จ่ายของตนเองหรือชดใช้เป็นพัสดุประเภท ชนิด ขนาด ลักษณะและคุณภาพอย่างเดียวกัน หรือชดใช้เป็นเงิน ตามราคาที่เป็นอยู่ในขณะยืม โดยมีหลักเกณฑ์ดังนี้

(๑) ราชการส่วนกลาง และราชการส่วนภูมิภาค ให้เป็นไปตามหลักเกณฑ์ที่กระทรวงการคลังกำหนด

(๒) ราชการส่วนท้องถิ่น ให้เป็นไปตามหลักเกณฑ์ที่กระทรวงมหาดไทย กรุงเทพมหานครหรือเมืองพัทยา แล้วแต่กรณีกำหนด

(๓) หน่วยงานของรัฐอื่น ให้เป็นไปตามหลักเกณฑ์ที่หน่วยงานของรัฐนั้นกำหนด

ข้อ ๒๑๐ การยืมพัสดุประเภทใช้สิ้นเปลืองระหว่างหน่วยงานของรัฐ ให้กระทำได้เฉพาะเมื่อหน่วยงาน

ของรัฐผู้ยืมมีความจำเป็นต้องใช้พัสดุนั้นเป็นการรีบด่วน จะดำเนินการจัดหาได้ไม่ทันการ และหน่วยงานของรัฐผู้ให้ยืม มีพัสดุนั้น ๆ พอที่จะให้ยืมได้โดยไม่เป็นการเสียหายแก่หน่วยงานของรัฐของตน และมีหลักฐานการยืมเป็นลายลักษณ์อักษร ทั้งนี้โดยปกติหน่วยงานของรัฐผู้ยืมจะต้องจัดหาพัสดุเป็นประเภท ชนิดและปริมาณเช่นเดียวกันส่งคืน ให้หน่วยงานของรัฐผู้ให้ยืม

ข้อ ๒๑๑ เมื่อครบกำหนดยืม ให้ผู้ให้ยืมหรือผู้รับหน้าที่แทนมีหน้าที่ติดตามทางพัสดุที่ให้ยืมไปคืนภายใน ๗ วัน นับแต่วันครบกำหนด

แนวทางการปฏิบัติในการยืมพัสดุ

๑. การยืมพัสดุ ให้ผู้ยืมทำหลักฐานการยืมเป็นลายลักษณ์อักษรแสดงเหตุผลความจำเป็นและสถานที่ที่จะนำพัสดุไปใช้และกำหนดเวลาที่ส่งคืน พร้อมระบุชื่อ ตำแหน่ง และหน่วยงานของผู้ยืมให้ชัดเจน

๑.๑ การยืมระหว่างหน่วยงาน จะต้องได้รับอนุมัติจากหัวหน้าหน่วยงานของรัฐ หรือผู้มีอำนาจอนุมัติเป็นผู้อนุมัติ

๑.๒ การให้บุคคลยืม - ยืมใช้ภายในสถานที่หน่วยงานเดียวกัน ให้หัวหน้าหน่วยงานที่รับผิดชอบพัสดุนั้น เป็นผู้อนุมัติได้แก่ หัวหน้าเจ้าหน้าที่ หรือผู้ที่ได้รับแต่งตั้งเป็นหัวหน้าเจ้าหน้าที่ของหน่วยงาน - ยืมใช้นอกสถานที่หน่วยงาน จะต้องได้รับอนุมัติจากหัวหน้าหน่วยงานของรัฐหรือผู้ ได้รับมอบอำนาจจากผู้ว่าราชการจังหวัดในฐานะหัวหน้าหน่วยงานของรัฐของราชการส่วนภูมิภาค

๑.๓ การให้บุคคลภายนอกยืมใช้การยืมใช้ดังกล่าวจะต้องเป็นไปเพื่อประโยชน์ของทาง ราชการเท่านั้น และต้องได้รับอนุมัติจากหัวหน้าหน่วยงานของรัฐ หรือผู้ได้รับมอบอำนาจจากผู้ว่าราชการจังหวัดในฐานะหัวหน้าหน่วยงานของรัฐของราชการส่วนภูมิภาค โดยจัดทำเป็นหนังสือแล้วแต่กรณี

๑.๔ หน่วยงานผู้ให้ยืมพิจารณาอนุญาต/ไม่อนุญาตให้ยืม แล้วแจ้งกลับหน่วยงานผู้ประสงค์ ที่จะยืมเพื่อทราบ

๑.๕ เมื่อครบกำหนดยืม ให้ผู้ให้ยืมหรือผู้รับหน้าที่แทนติดตามทางพัสดุที่ให้ยืมไปคืนภายใน ๗ วัน นับแต่วันครบกำหนด

๑.๖ หากผู้ยืมมีความประสงค์ที่จะยืมพัสดุดต่อ ให้ทำหลักฐานการยืมใหม่

๒. การคืนพัสดุ

๒.๑ พักติประเภทใช้คงรูป ผู้ยืมจะต้องนำพัสดุนั้นมาส่งคืนในสภาพที่ใช้การได้เรียบร้อย หากเกิดชำรุดเสียหาย หรือใช้การไม่ได้หรือสูญหายไป ให้ผู้ยืมจัดการแก้ไข ซ่อมแซมให้คงสภาพเดิม ผู้ยืมต้อง รับผิดชอบใช้ตามหนังสือหรือข้อตกลงที่กำหนดไว้

๒.๒ พักติประเภทใช้สิ้นเปลือง ผู้ยืมจะต้องจัดหาพัสดุประเภท ชนิด และปริมาณเดียวกัน ส่งคืนให้ผู้ยืมภายในระยะเวลาที่กำหนด หรือคืนเป็นเงินเท่ากับมูลค่าพัสดุที่ยืม

กรณีมิได้รับพัสดุนคืนภายใน ๗ วันทำการนับแต่วันครบกำหนด ให้หัวหน้าเจ้าหน้าที่รายงาน ผู้มีอำนาจอนุมัติให้ยืมเพื่อส่งการต่อไป

ใบยืมพัสดุประเภทใช้คงรูป ของเจ้าหน้าที่รัฐ  
หน่วยงานในสังกัดสำนักงานปลัดกระทรวงสาธารณสุข

หน่วยงาน.....

วันที่.....เดือน.....พ.ศ.....

ข้าพเจ้า.....ตำแหน่ง.....

สสอ./รพ.สต.....สสอ. ปราณบุรี สำนักงานสาธารณสุขจังหวัดประจวบคีรีขันธ์  
มีความประสงค์จะขอยืมพัสดุของ.....

วัตถุประสงค์.....

ตั้งแต่วันที่.....เดือน.....พ.ศ.....ถึงวันที่.....เดือน.....พ.ศ.....

รายการ	จำนวน	ยี่ห้อ/รุ่น	หมายเลข เครื่อง	หมายเลข ครุภัณฑ์	ลักษณะพัสดุ	อุปกรณ์ ประกอบ

ตามรายการที่ยืมข้างต้น ข้าพเจ้าจะดูแลรักษาอย่างดีและส่งคืนในสภาพที่ใช้การได้เรียบร้อย หากเกิดชำรุดหรือใช้การไม่ได้ หรือสูญหายไป ข้าพเจ้าจะจัดการแก้ไขซ่อมแซมให้คงสภาพเดิมโดยเสียค่าใช้จ่ายเอง หรือชดใช้เป็นพัสดุประเภท ชนิด ขนาด ลักษณะ และคุณภาพอย่างเดียวกัน หรือชดใช้เป็นเงินตามราคาที่เป็นอยู่ในขณะยืม

ข้าพเจ้าขอรับผิดชอบโดยไม่มีเงื่อนไขใดๆทั้งสิ้น ทั้งนี้ข้าพเจ้าจะส่งคืนพัสดุในวันที่.....  
เดือน.....พ.ศ.....

ลงชื่อ.....ผู้ยืมพัสดุ

(.....)

เสนอผ่านหัวหน้าพัสดุ ตรวจสอบแล้วโดยนาย/นาง/นางสาว.....เจ้าหน้าที่พัสดุ

ยืมใช้ในหน่วยงานเดียวกัน

ยืมใช้ระหว่างหน่วยงานในกระทรวงสาธารณสุข

ลงชื่อ.....หัวหน้าพัสดุ

ลงชื่อ.....ผู้อนุมัติ

(.....)

(.....)

ตำแหน่ง.....

ได้ส่งพัสดุคืนแล้ววันที่.....เดือน.....พ.ศ.....

ลงชื่อ.....ผู้คืนพัสดุ

(.....)

ได้ส่งพัสดุคืนแล้ววันที่.....เดือน.....พ.ศ.....

ลงชื่อ.....ผู้รับคืนพัสดุ

(.....)

ใบยืมพัสดุประเภทใช้สิ้นเปลือง ของเจ้าหน้าที่รัฐ  
หน่วยงานในสังกัดสำนักงานปลัดกระทรวงสาธารณสุข

หน่วยงาน.....

วันที่.....เดือน.....พ.ศ.....

ข้าพเจ้า.....ตำแหน่ง.....

สสอ./รพ.สต.....สสอ. ปราณบุรี สำนักงานสาธารณสุขจังหวัดประจวบคีรีขันธ์  
มีความประสงค์จะขอยืมพัสดุของ.....

วัตถุประสงค์.....

ตั้งแต่วันที่.....เดือน.....พ.ศ.....ถึงวันที่.....เดือน.....พ.ศ.....

รายการ	จำนวน	ยี่ห้อ/รุ่น	หมายเลข เครื่อง	หมายเลข ครุภัณฑ์	ลักษณะพัสดุ	อุปกรณ์ ประกอบ

ตามรายการที่ยืมข้างต้น ข้าพเจ้าจะดูแลรักษาอย่างดีและส่งคืนในสภาพที่ใช้การได้เรียบร้อย หากเกิดชำรุดหรือใช้การไม่ได้ หรือสูญหายไป ข้าพเจ้าจะจัดการแก้ไขซ่อมแซมให้คงสภาพเดิมโดยเสียค่าใช้จ่ายเองหรือชดใช้เป็นพัสดุประเภท ชนิด ขนาด ลักษณะ และคุณภาพอย่างเดียวกัน หรือชดใช้เป็นเงินตามราคาที่เป็นอยู่ในขณะยืม

ข้าพเจ้าขอรับผิดชอบโดยไม่มีเงื่อนไขใดๆทั้งสิ้น ทั้งนี้ข้าพเจ้าจะส่งคืนพัสดุในวันที่.....  
เดือน.....พ.ศ.....

ลงชื่อ.....ผู้ยืมพัสดุ

(.....)

เสนอผ่านหัวหน้าพัสดุ ตรวจสอบแล้วโดยนาย/นาง/นางสาว.....เจ้าหน้าที่พัสดุ

ยืมใช้ในหน่วยงานเดียวกัน

ยืมใช้ระหว่างหน่วยงานในกระทรวงสาธารณสุข

ลงชื่อ.....หัวหน้าพัสดุ

ลงชื่อ.....ผู้อนุมัติ

(.....)

(.....)

ตำแหน่ง.....

ได้ส่งพัสดุคืนแล้ววันที่.....เดือน.....พ.ศ.....

ลงชื่อ.....ผู้คืนพัสดุ

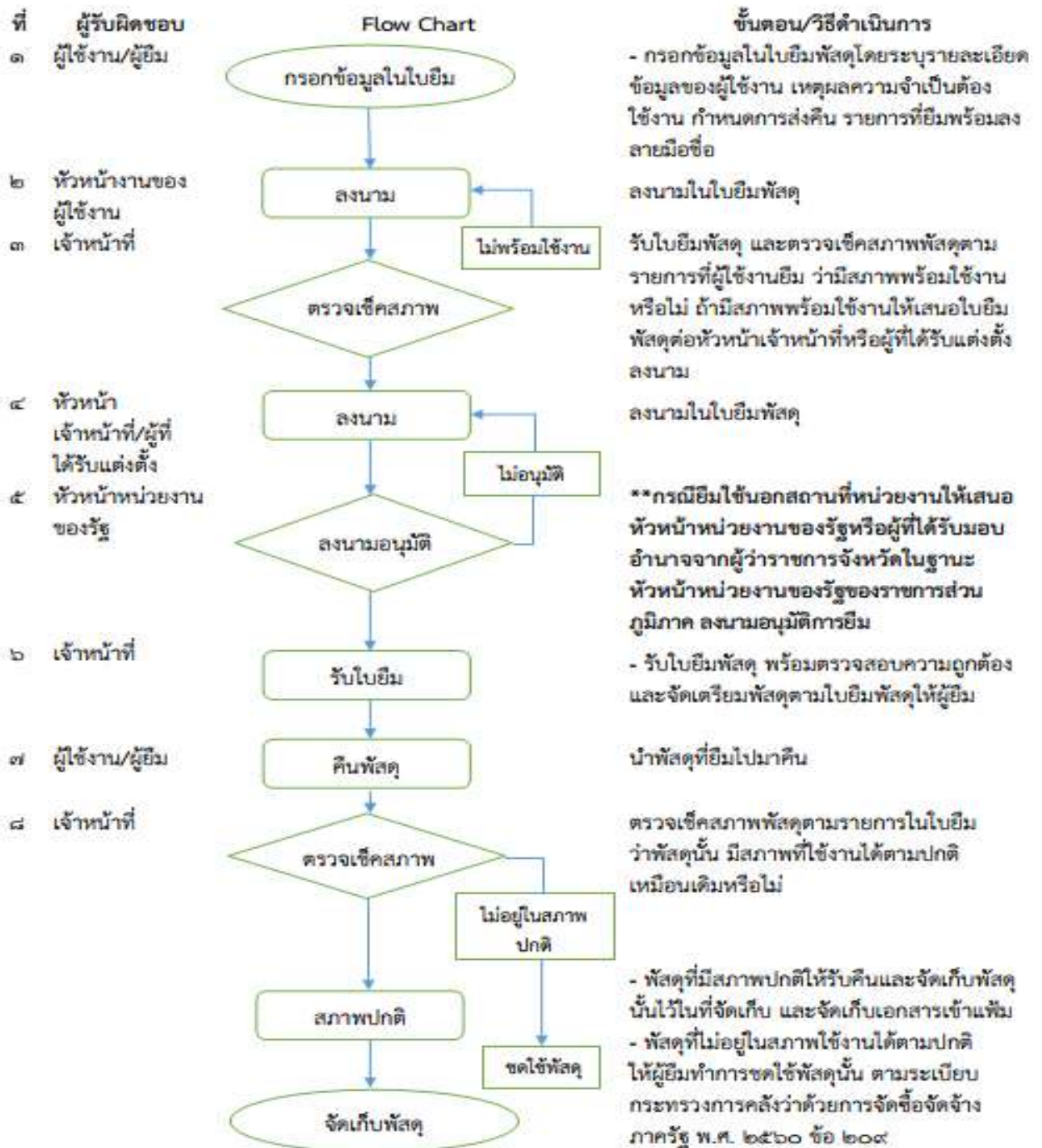
(.....)

ได้ส่งพัสดุคืนแล้ววันที่.....เดือน.....พ.ศ.....

ลงชื่อ.....ผู้รับคืนพัสดุ

(.....)

## Flow Chart ขั้นตอนการขออัยมพัสดุ



ลงชื่อ



(นายทักษ์ จันทร์ชุกลีน)

สาธารณสุขอำเภอปราณบุรี